



Low Speed High Torque Orbital Hydraulic Motors 低速大扭矩摆线液压马达

SMK Series Technical Information

SMK 系列马达 技术参数



Jining Kersen Hydraulics Co., Ltd. Tel: (86) 537 2635138/2613777 Fax: (86) 537 2613277

济宁科尔森液压有限公司

Tel: (86) 537 2635138/2613777 Fax: (86) 537 2613277

2014-10

SMK Series

SMK系列



• Design Features

• 结构特点

- Roller bearings permit high radial loads
- 本系列马达采用重载锥滚轴承，输出轴可承受更大的径向力矩
- Use high pressure capacity shaft seal
- 采用耐高压轴密封
- Wide variety of mounting flanges, shafts, and displacement provides design flexibility
- 可灵活选择不同的安装法兰，输出轴，排量等，为客户提供更宽泛的选择空间
- Direction of shaft rotation and speed can be controlled easily and smoothly
- 可灵活平滑地控制马达的旋转方向和转速
- Best combination of efficiency and economy in medium duty applications
- 对中等载荷马达系列而言，该型马达具备极高的性价比

• Specification Data

• 性能参数

Displacement(排量) cc/r			110	130	160	205	245	310	395	495	625
Max.Speed	RPM	Continuous (连续)	697	722	582	459	383	303	239	191	151
		Intermittent (不连续)	868	862	693	546	532	422	376	305	241
Flow	LPM	Continuous (连续)	75	95	95	95	95	95	95	95	95
		Intermittent (不连续)	95	115	115	115	130	130	150	150	150
Torque N.m	1-5/8 Inch Dia.Tapered Shaft	Continuous (连续)	320	375	485	600	705	850	930	945	970
		Intermittent (不连续)	470	560	705	800	845	1065	1185	1170	1180
Pressure (△ Bar)	1-5/8 Inch Dia.Tapered Shaft	Continuous (连续)	205	205	205	205	205	205	190	140	115
		Intermittent (不连续)	310	310	310	310	260	260	240	170	140
压力 (两油口压差)	以 1-5/8 英寸直径锥轴计算	Intermittent (不连续)	310	310	310	310	260	260	240	170	140

Maximum Case Pressure -- Without Case Drain (不接外泄油口时，壳体最大承受压力) --80 Bar

Max. pressure is the allowed pressure at the inlet port. Rated pressure is the working pressure difference between inlet and outlet port.

A simultaneous maximum RPM and maximum pressure NOT recommended

Maximum pressure or maximum RPM operation: 10% of every minute

Recommended fluids: Anti-wear type of hydraulic oil. Viscosity recommended 37-73 cSt. Recommended filtration ISO18/13. Maximum operating temperature recommended 80°C

Special high pressure capacity shaft seal ensures back pressure up to 8 Mpa. Recommended preferable back pressure 5 Mpa. Case drain line is recommended when back pressure higher than 5 Mpa. When case drain line is used, make sure the motor is always filled with oil. The motor life is benefited from a case drain line.

It is highly recommended that the motor runs at 30% of rated pressure for at least one hour before application of full load. Be sure the motor is filled with fluid prior to any load applications.

•不连续压力是指马达进口允许承受的压力，连续压力指两油口连续工作时的压力差

•马达不允许同时在最大转速和最大压力的工况下使用

•不连续运行工况 --- 指马达在此工况下每分钟运行不超过10%

•推荐液压油：粘度为37-73cSt,过滤精度：ISO18/13,系统最高温度不超过80°C

•轴密封可承受8Mpa的背压，推荐马达背压不要超过5Mpa,超过5Mpa时，建议接外泄油管。马达在运行前和运行中，应保证腔体内始终充满液压油，以使马达得到良好的润滑和冷却

•强烈建议马达在满负荷运行前先以30%的负荷运行约1小时，以使马达得到充分的磨合

• SMK Series Motor Performance Data

SMK 系列马达性能参数

110 cc/r ΔBar 压差

	15	35	70	105	140	170	205	240	275	310
1.9	15	45	95	145						
	14	10	5	2						
3.8	20	50	100	155	210	255	305	350		
	34	33	31	28	25	22	18	11		
7.5	20	50	105	155	210	260	305	355	390	
	68	67	62	56	50	44	36	28	18	
15	20	50	105	160	210	260	310	355	400	440
	138	136	123	110	97	84	70	56	42	28
23	25	55	110	160	210	260	310	360	410	455
	207	204	200	193	184	174	163	150	136	121
30	20	50	105	160	210	265	315	365	415	455
	277	274	270	262	253	241	228	213	196	179
38	20	50	105	160	215	265	320	370	420	460
	347	344	340	331	322	308	292	274	255	236
45	20	50	105	160	210	265	320	370	420	460
	417	414	410	400	390	374	355	335	313	292
53	15	50	105	160	210	265	320	370	420	465
	487	484	480	469	458	440	419	446	471	348
61	15	50	105	160	210	265	320	375	425	465
	556	553	549	537	525	505	482	455	428	404
68	10	50	105	160	210	265	320	375	425	465
	626	622	618	606	593	570	545	516	485	460
76	10	50	100	155	210	265	320	375	430	470
	697	694	690	677	664	638	611	579	545	518
95		45	95	155	210	260	320	375	425	
		868	861	838	816	792	767	729	690	

130 cc/r ΔBar 压差

	15	35	70	105	140	170	205	240	275	310
1.9	35	60	120	180						
	12	9	5	2						
3.8	35	60	120	180	240	300	345	390		
	30	28	25	19	14	13	12	4		
7.5	30	60	125	185	240	300	360	405	455	460
	57	56	53	47	42	40	38	29	20	12
15	30	60	125	185	250	305	365	415	465	515
	116	114	111	105	100	95	90	70	50	37
23	25	60	125	185	250	305	365	420	470	525
	173	170	167	161	156	149	142	123	104	91
30	25	60	120	185	250	310	370	425	480	535
	228	225	222	216	210	202	194	176	158	145
38	25	60	120	185	250	310	375	430	490	545
	283	281	278	272	266	256	246	229	212	189
45	25	55	120	185	250	310	375	435	495	550
	341	338	335	329	323	312	300	282	263	237
53	20	55	120	185	250	310	375	435	495	550
	400	396	392	386	380	368	355	335	315	286
61	20	55	120	185	250	310	375	435	495	555
	457	453	449	443	437	424	410	388	366	335
68	15	55	120	185	250	310	375	435	500	560
	516	511	506	500	494	480	465	442	418	384
76	10	55	120	185	250	310	375	440	500	
	574	569	564	559	551	536	520	495	470	
83	10	50	115	180	245	310	375	440	500	
	633	628	624	615	606	590	573	547	520	
95	5	50	115	180	245	305	375	435	500	
	722	718	714	702	690	672	653	625	595	
114		45	105	170	235	300	360	425		
		862	855	842	827	806	783	749		

Motors run with high efficiency in all areas designated with a number for torque and speed, however for best motor life select a motor to run with a torque and speed range shown in the yellow area. 为使马达获得更长的寿命，请选择在黄色区域标注的工况下使用。

 Continuous 连续工况
 Intermittent 不连续工况

Performance data is typical at 120 SUS. Actual data vary slightly from unit to unit in production. 上表中的数据是标准马达在油液粘度120SUS工况下测得的数据，不同的马达实测数据会有差异。

160 cc/r ΔBar 压差

	15	35	70	105	140	170	205	240	275	310
1.9	35	75	150	230	310					
3.8	35	80	155	235	315	375	445	500	560	
7.5	35	80	155	235	315	375	450	510	575	630
15	35	80	160	240	320	385	455	520	590	645
23	35	80	160	240	320	395	470	540	605	665
30	30	80	165	245	330	400	480	550	620	680
38	30	80	165	250	335	410	485	555	630	695
45	25	80	165	245	330	405	485	555	630	700
53	25	75	160	245	325	405	480	555	630	700
61	25	75	160	240	325	400	480	555	630	705
68	20	75	155	235	320	400	480	555	635	705
76	15	70	150	235	315	395	480	555	635	
83	15	70	150	235	315	396	475	555	635	
95	10	70	150	230	315	395	475	555	630	
114	65	145	225	305	390	450	525			

205 cc/r ΔBar 压差

	15	35	70	105	140	170	205	240	275	310
1.9	45	90	170							
3.8	45	95	180	250	325	435	515	610	625	
7.5	45	95	190	270	355	460	540	610	680	700
15	50	100	200	295	385	480	570	645	715	760
23	50	100	205	295	400	495	585	665	745	800
30	45	100	205	300	400	500	590	680	765	
38	45	95	205	305	405	505	600	690	780	
45	40	95	205	305	405	500	600	690		
53	35	95	200	300	400	500	600	690		
61	35	95	200	300	400	500	590	690		
68	30	90	200	300	400	495	595	690		
76	25	90	195	295	395	495	595	690		
83	20	90	190	295	395	495	595			
95	15	85	185	290	395	495	590			
114	80	175	285	380	475	570				

245 cc/r ΔBar 压差

	15	35	50	70	85	105	120	140	155	170	190	205	225	240	260
1.9	50	110													
3.8	55	110	170	225	280	335	385	435	480	530	565				
7.5	55	115	170	230	285	345	385	445	500	555	600	650	695	750	810
15	60	115	175	235	295	355	410	465	525	580	630	680	730	775	830
23	60	120	175	235	295	355	415	475	530	590	645	695	750	795	840
30	55	115	175	240	295	355	415	475	535	595	645	700	755	800	845
38	55	115	175	235	295	355	415	480	540	600	650	705	760	805	
45	50	110	175	235	295	355	415	475	540	595	650	705	755		
53	45	110	170	235	295	355	415	475	535	595	650	705			
61	45	105	170	230	290	355	415	475	535	595	650	705			
68	45	105	165	230	290	350	415	470	530	590	645	700			
76	40	105	165	225	290	350	410	470	530	590	645				
83	35	100	160	225	280	345	405	465	530	590	640				
95	30	95	155	220	280	335	400	460	525	585					
114	75	140	210	270	330	390	445	505	560						
132	125	195	255	315	375	440	495								

Performance data is typical at 120 SUS . Actual data may vary slightly from unit to unit in production
 上表中的数据是标准马达在油液粘度120SUS工况下测得的数据,不同的马达实测数据会略有差异。
 Motors run with high efficiency in all areas designated with a number for torque and speed, however for best motor life select a motor to run with a torque and speed range shown in the yellow area.
 为使马达获得更长的寿命, 请选择在黄色区域标注的工况下使用。

Continuous 连续工况
 Intermittent 不连续工况

310 cc/r ΔBar 压差

	15	35	50	70	85	105	120	140	155	170	190	205	225	240	260
1.9	70	130													
	4	2													
3.8	70	145	215	290	360	425	485	555	620	685	755	820	890	960	1025
	11	11	11	10	10	10	9	9	9	8	8	7	7	6	5
7.5	70	145	220	295	365	435	505	575	640	710	780	850	920	995	1065
	23	23	22	22	21	21	20	20	19	18	18	17	17	16	15
15	70	145	220	300	370	445	520	590	665	735	810	880	955	###	
	47	47	46	46	45	45	44	44	43	42	42	41	41	40	
23	75	145	225	300	375	450	530	600	675	750	825	895			
	71	71	70	70	69	69	68	67	66	64	64	63			
30	70	145	225	300	380	455	530	605	680	755	825				
	96	96	95	95	94	94	93	92	91	89	89				
38	70	145	225	300	375	460	535	610	685	760	835				
	121	120	120	119	119	118	117	116	115	112	109				
45	70	140	220	295	375	455	535	610	685	760					
	145	144	144	143	142	142	141	140	139	135					
53	65	140	215	295	375	450	530	610	685	760					
	169	169	168	168	167	167	165	164	163	159					
61	60	140	215	290	370	450	530	610	685						
	193	193	192	192	190	189	188	187	185						
68	55	135	210	290	365	445	530	605	680						
	217	217	216	216	214	213	211	209	207						
76	50	135	210	285	365	440	530	605	680						
	242	242	241	240	238	236	234	232							
83	45	130	205	285	360	440	525	600							
	267	266	266	265	264	262	260	258							
95	40	120	200	285	355	430	520	595							
	303	303	302	301	300	299	296	293							
114		115	190	275	350	420	510	580							
		363	362	360	359	358	354	351							
132			180	265	335	400	495								
			422	420	419	418	413								

Motors run with high efficiency in all areas designated with a number for torque and speed. However for best motor life select a motor to run with a torque and speed range shown in the yellow area. 为使马达获得更长的寿命, 请选择在黄色区域标注的工况下使用。

395 cc/r ΔBar 压差

	15	35	50	70	85	105	120	140	155	170	190	205	225	240
1.9	80	150												
	4	2												
3.8	85	160	240	315	390	470	550	635	715	790	870			
	9	9	8	8	8	7	7	7	5	4	2			
7.5	90	170	260	340	435	520	600	680	765	845	930	1015	###	###
	18	18	17	16	16	15	15	14	13	13	12	11	10	8
15	95	185	280	375	465	555	635	720	810	890	990			
	38	38	37	36	36	35	35	34	34	33	32			
23	95	190	285	385	470	565	655	745	835	930				
	57	57	56	55	54	53	52	50	49	47				
30	95	190	290	385	480	575	665	750	845					
	76	76	75	74	73	72	70	68	66					
38	90	190	290	385	480	575	670	760	855					
	95	95	94	93	92	91	89	86	84					
45	85	190	285	380	480	575	665	755						
	114	114	113	112	111	110	108	105						
53	85	185	280	380	480	575	665	750						
	133	133	132	131	130	129	127	124						
61	80	185	280	380	480	575	660							
	153	153	152	151	149	147	145							
68	75	180	275	375	475	570	655							
	172	172	171	170	168	166	164							
76	70	180	270	375	475	570	655							
	192	191	190	189	187	185	183							
83	65	170	265	365	470	565	650							
	211	210	209	208	206	204	201							
95	55	155	255	350	460	560	645							
	239	238	237	236	235	233	230							
114		120	185	255	340	435								
		285	284	282	281	279								
132			170	240	325	425								
			331	330	328	325								
151				230	315	410								
				376	374	371								

Performance data is typical at 120 SUS. Actual data may vary slightly from unit to unit in production. 上表中的数据是标准马达在油液粘度120SUS工况下测得的数据, 不同的马达实测数据会有差异。

	Continuous 连续工况
	Intermittent 不连续工况

495 cc/r Δ Bar 压差

	15	35	50	70	85	105	120	140	155	170
1.9	90	200								
	3	1								
3.8	100	210	325	430	540	645	755	860		
	7	6	6	5	4	3	2	1		
7.5	100	220	335	450	565	680	790	905	1015	
	18	17	17	16	15	12	11	10	8	
15	105	225	345	470	595	710	830	945	1060	###
	30	29	28	27	26	23	21	19	17	14
23	105	225	350	475	595	715	840	965	1070	
	45	44	43	42	40	37	35	32	30	
30	100	230	355	475	600	720	845	960		
	61	60	59	57	55	52	49	46		
38	100	225	350	475	600	720	845	960		
	76	75	74	72	70	66	63	59		
45	95	225	350	475	600	720	845			
	91	90	89	87	85	81	77			
53	95	220	345	470	595	720	840			
	106	105	104	102	100	96	92			
61	90	215	340	465	595	715	840			
	122	120	119	117	115	111	107			
68	85	210	335	465	590	715	835			
	137	136	134	132	130	125	121			
76	75	205	330	460	590	710				
	153	152	150	147	145	140				
95	65	190	315	455	590	695				
	191	189	187	184	182	177				
114		170	300	425	550	675				
		228	226	223	220	215				
132			270	395						
			265	263						
151			245	370						
			305	303						

675 扭矩 N.m
215 转速 RPM

625 cc/r Δ Bar 压差

	15	35	50	70	85	105	100	115	125	140
1.9	115									
	2									
3.8	120	265	405	550	690	830	885	935	990	
	5	5	5	4	4	3	3	2	2	
7.5	125	270	415	565	715	860	915	970	1030	1140
	14	14	14	13	12	11	10	9	8	7
15	125	275	425	585	745	895	950	1015	1085	1180
	23	23	23	22	21	19	18	17	16	14
23	125	280	430	590	750	900	950	1005	1070	
	35	35	35	34	33	31	30	29	28	
30	125	280	440	595	750	905	955	1010		
	48	48	47	46	45	43	43	42		
38	130	290	450	600	755	910	970	1035		
	60	60	59	58	57	54	53	52		
45	130	295	460	605	755	915	980			
	72	72	71	70	69	65	64			
53	125	285	450	600	755	910	975			
	84	84	83	82	81	77	76			
61	120	280	440	595	755	910	970			
	96	95	95	94	93	89	88			
68	110	270	430	590	750	905	970			
	108	107	107	105	104	100				
76	105	265	425	590	750					
	121	120	120	118	116					
95	85	245	405	565	725					
	151	150	149	147	146					
114	60	225	385	530	700					
	181	180	179	177	176					
132			355	515						
			210	208						
151			320	485						
			241	239						

Continuous 连续工况
Intermittent 不连续工况

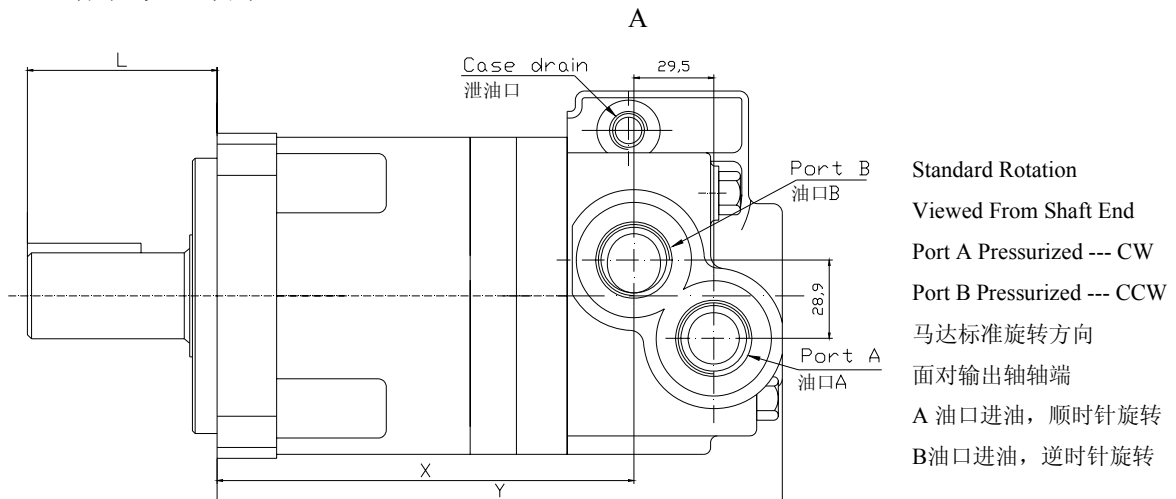
Performance data is typical at 120 SUS . Actual data may vary slightly from unit to unit in production

上表中的数据是标准马达在油液粘度120SUS工况下测得的数据，不同的马达实测数据会略有差异。

•SMK Series Dimensions
SMK 系列连接尺寸

Standard Motor A Series

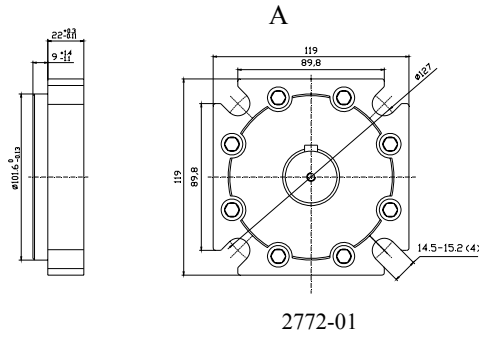
标准马达A系列



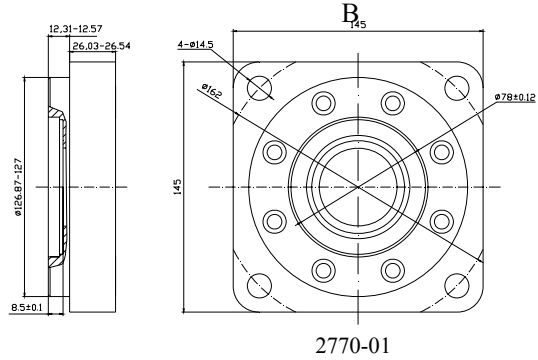
6

Flange Type to Fit Standard Motor A series
与标准马达A系列匹配的法兰型式

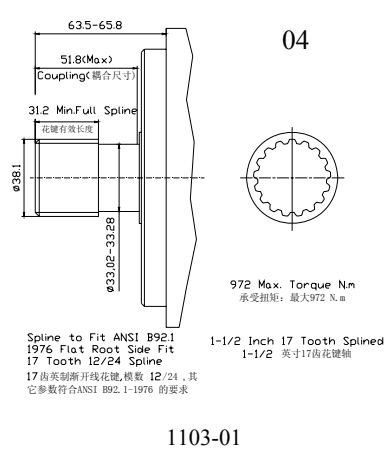
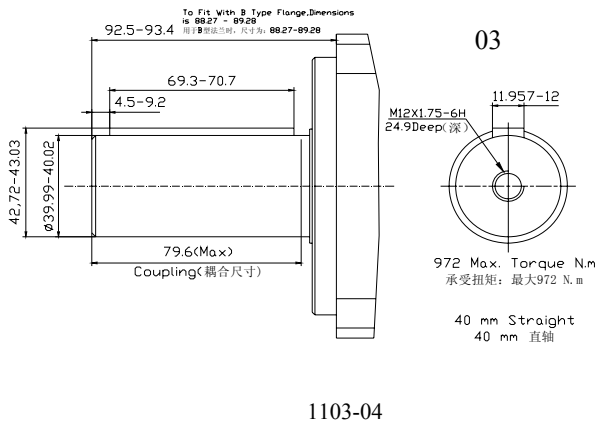
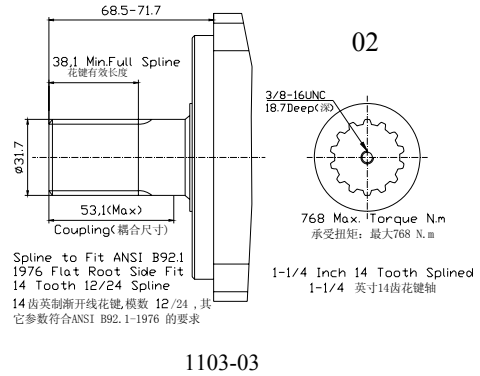
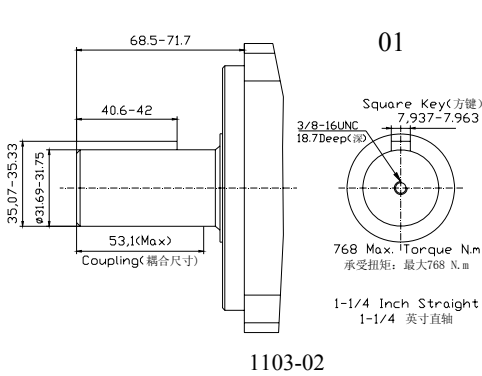
Standard Flange Similar to SAE B Type
SAE B 型标准法兰

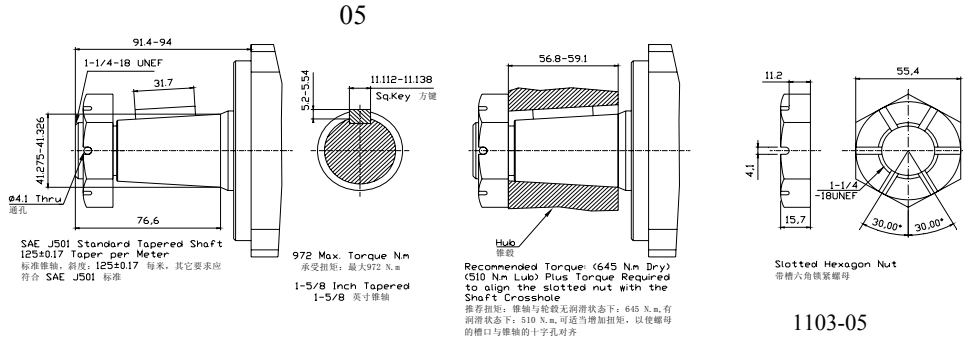


SAE C Flange
SAE C 型法兰



Shaft Type to Fit Standard Motor A series
与标准马达A系列匹配的输出轴型式





Allowed Combinations of Flange and Shaft

允许的法兰和输出轴的不同组合

Standard Motot A Series

标准马达A系列

Flange Type 法兰类型	Output Shaft No. 输出轴编号	L	Displacement 排量															
			110cc		130cc		160cc		205cc		245cc		310cc		395cc		495cc	
			X	Y	X	Y	X	Y	X	Y	X	Y	X	Y	X	Y	X	Y
A	01	68.5-71.7	153	209	156	212	160	216	166	222	171	227	180	236	190	246	203	259
A	02	68.5-71.7	153	209	156	212	160	216	166	222	171	227	180	236	190	246	203	259
A	03	92.5-93.4	153	209	156	212	160	216	166	222	171	227	180	236	190	246	203	259
A	05	91.4-94	153	209	156	212	160	216	166	222	171	227	180	236	190	246	203	259
B	03	88.27-89.28	158	214	160	216	164	220	170	226	175	231	184	240	194	250	207	263
B	04	61.5-62.5	158	214	160	216	164	220	170	226	175	231	184	240	194	250	207	263

Order Information

订货信息

1	2	3	4	5	6	7	8	9	10	11	12	13
S	M	K										

Position 1,2,3 ---SMK Series Motor

第1,2,3位数字, 表示SMK系列马达

Position 4 ----Motor Type

第4位数字, 表示马达类型

A ----Standard Motor A Series, 标准马达A系列

B ----Standard Motor B Series No Produce, 标准马达B系列 暂不生产

C ----Wheel Motor Series No Produce, 车轮马达系列 暂不生产

D ----Bearingless Motor Series No Produce, 无轴承马达系列 暂不生产

Position 5, 6 ---Displacement, cc/r

第5, 6 位数字, 表示马达排量

01 ----110

02 ----130

03 ----160

04 ----205

05 ----245

06 ----310

07 ----395

08 ----495

Position 7 ----Flanges and Pilot

第7位数字, 表示法兰和止口尺寸

A ----Standard Flange Similar to SAE B Type

SAE B 型标准法兰

B ----SAE C Flange

SAE C 型法兰

Position 8, 9 ----Output Shaft

第8, 9位数字, 表示输出轴尺寸

01 ----1 1/4 Inch Straight

1 1/4 英寸直轴

02 ----1 1/4 Inch 14 Tooth Splined

1 1/4 英寸14齿渐开线花键轴

03 ----40 mm Straight

40 mm 直轴

04 ----1 1/2 Inch 17 Tooth Splined

1 1/2 英寸17齿渐开线花键轴

05 ----1 5/8 Inch Tapered

1 5/8 英寸锥轴

Position 10 ----Port, Case Drain Port 油口和泄油口尺寸

- A ----1-1/16-12 O-ring Ports, Case Drain Ports: 7/16-20 UNF O-ring
1-1/16-12 O型圈密封油口, 外泄油口: 7/16-20 UNF O型圈密封油口
- B ----G3/4 BSP Ports, Case Drain Ports: G1/4 BSP
G3/4 BSP 油口, 外泄油口: G1/4 BSP
- C ----7/8 -14 O-ring Ports, Case Drain Ports:9/16-18 UNF O-ring
7/8 -14 O型圈密封油口, 外泄油口:9/16-18 UNF O型圈密封油口
- D ----M22 X 1.5 – 6H Ports, Case Drain Ports:M12 X 1.5-6H O-ring
M22 X 1.5 – 6H 油口, 外泄油口:M12 X 1.5-6H O型圈密封油口
- E ----G1/2Ports, Case Drain Ports:G1/4; 油口: G1/2, 泄油口: G1/4
- F ----G3/4Ports, Case Drain Ports:7/16-20UNF”O”-Ring;
油口: G3/4, 泄油口: 7/16-20UNF”O”-Ring
- C ----7/8 -14UNF O-ring Ports, Case Drain Ports:7/16-20 UNF O-ring
7/8 -14UNF O型圈密封油口, 外泄油口:7/16-20UNF O型圈密封油口

Position 11 ----Paint

第11位数字, 表示喷漆要求

- 0 ----No Paint 不喷漆
- 1 ----Blue 喷标准蓝漆
- 2 ----Black 喷标准磷化黑漆
- 3 ---- Others, Please Note on PO 其它要求,请下订单时注明

Position 12 ----Specical Features

第12位数字, 表示一些特殊要求

- 0 ----None
无其它要求
- 1 ----Viton Shaft Seal
轴密封材质为氟橡胶
- 2 ----Vition Seals
密封圈材质为氟橡胶
- 3 ----Viton Shaft Seal and Viton Seals
轴密封和其它密封圈材质均为氟橡胶

Position 13 ----Motor Rotation 马达旋转方向

Viewed From Shaft End 面对输出轴轴端

- A ----Port A Pressurized CW A 油口进压力油, 顺时针旋转
- B ----Port A Pressurized CCW A 油口进压力油, 逆时针旋转

Order Information

Flang & Pilot	Output Shaft	Port & Drain	Displacement cc/r							
			110	130	160	205	245	310	395	495
4 Bolt Large Flang, Pilot Φ101.6 (A1)	Straight Φ31.5, Flat Key 7.93 (01)	Port 1-1/16-20UN O-ring, Case Drain 7/16-20UNF-2B O-ring (A)	109m1100	1101	1102	1103	1104	1105	1106	1107
	12/24 Involute Spline, 14 Teeth, Pressure Angle 30 (02)	Port G3/4BSP, Case Drain G1/4BSP (B)	109m1114	1115	1116	1117	1118	1119	1120	111A
	Tapered Shaft Φ41.3, Taper 1:8, Flat Key 11.138 (05)	Port 1-1/16-20UN, O-ring, Case Drain 7/16-20UNF-2B O-ring (A)	109m1140	1141	1142	1143	1144	1145	1146	1147
4 Bolt Flang, Pilot Φ127 (A2)	12/24 Involute Spline, 14 Teeth, Pressure Angle 30 (02)	Port G1/2BSP, Case Drain G1/4BSP (E)	109m1171	1172	1173	1174	1175	1176	1177	1178
	12/24 Involute Spline, 17 Teeth, Pressure Angle 30 (04)	Port G3/4BSP, Case Drain G1/4BSP (B)	109m1181	1182	1183	1184	1185	1186	1187	1188
4 Bolt Large Flang, Pilot Φ101.6 (A1)	Straight Φ31.5, Flat Key 7.93 (01)	Port G3/4BSP, Case Drain 7/16-20UNF-2B, O-ring (F)	109m1211	1211	1213	1214	1215	1216	1217	1218
4 Bolt Flang, Pilot Φ127 (A2)	Straight Φ40, Flat Key 12 (03)	Port G3/4BSP, Case Drain G1/4BSP (B)	109m1291	1292	1293	1294	1295	1296	1297	1298
	12/24 Involute Spline, 17 Teeth, Pressure Angle 30 (04)	Port G1/2BSP, Case Drain G1/4BSP (E)	109m1391	1392	1393	1394	1395	1396	1397	1398
4 Bolt Flang, Pilot Φ82.5 (2191-03)	Straight Φ38.1, Flat Key 9.5 (1104-03)	Port 7/8-14UNF-2B, Case Drain 7/16-20UNF-2B (G)	109m6671	6672	6673	6674	6675	6676	6677	6678

订货信息

法兰和止口	输出轴	油口和泄油口	排量 cc/r							
			110	130	160	205	245	310	395	495
4孔法兰, 止口 Φ101.6 (A1)	直轴 Φ31.5, 方键 7.93 (01)	油口: 1-1/16-20UN O-ring, 泄油口: 7/16-20UNF-2B O-ring (A)	109m1100	1101	1102	1103	1104	1105	1106	1107
	12/24渐开线花键, 14齿, 压力角 30度 (02)	油口: G3/4BSP, 泄油口: G1/4BSP (B)	109m1114	1115	1116	1117	1118	1119	1120	111A
	锥度轴 Φ41.3, 锥度 1:8, 方键 11.138 (05)	油口: 1-1/16-20UN, O-ring, 泄油口: 7/16-20UNF-2B O-ring (A)	109m1140	1141	1142	1143	1144	1145	1146	1147
4孔法兰, 止口 Φ127 (A2)	12/24 渐开线花键, 14齿, 压力角 30度 (02)	油口: G1/2BSP, 泄油口: G1/4BSP (E)	109m1171	1172	1173	1174	1175	1176	1177	1178
	12/24 渐开线花键, 17齿, 压力角 30度	油口: G3/4BSP, 泄油口: G1/4BSP (B)	109m1181	1182	1183	1184	1185	1186	1187	1188
4孔法兰 Φ101.6 (A1)	直轴 Φ31.5, 方键 7.93 (01)	油口: G3/4BSP, 泄油口: 7/16-20UNF-2B, O-ring (F)	109m1211	1211	1213	1214	1215	1216	1217	1218
4孔法兰, 止口 Φ127 (A2)	直轴 Φ40, 平键 12 (03)	油口: G3/4BSP, 泄油口: G1/4BSP (B)	109m1291	1292	1293	1294	1295	1296	1297	1298
	12/24渐开线花键, 17齿, 压力角 30度 (04)	油口: G1/2BSP, 泄油口: G1/4BSP (E)	109m1391	1392	1393	1394	1395	1396	1397	1398
4孔法兰, 止口 Φ82.5 (2191-03)	直轴 Φ38.1, 方键 9.5 (1104-03)	油口: 7/8-14UNF-2B, 泄油口: 7/16-20UNF-2B (G)	109m6671	6672	6673	6674	6675	6676	6677	6678

